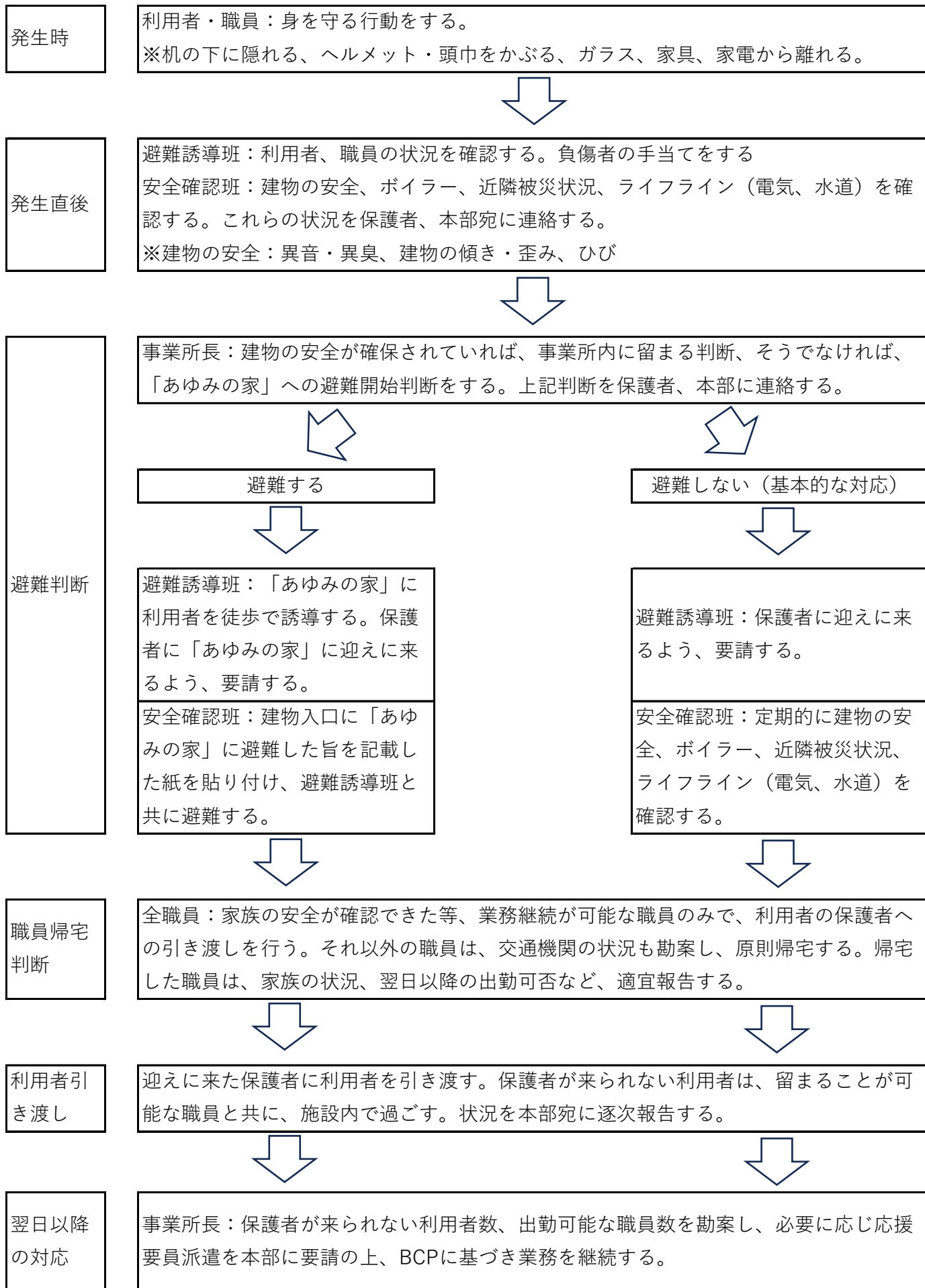


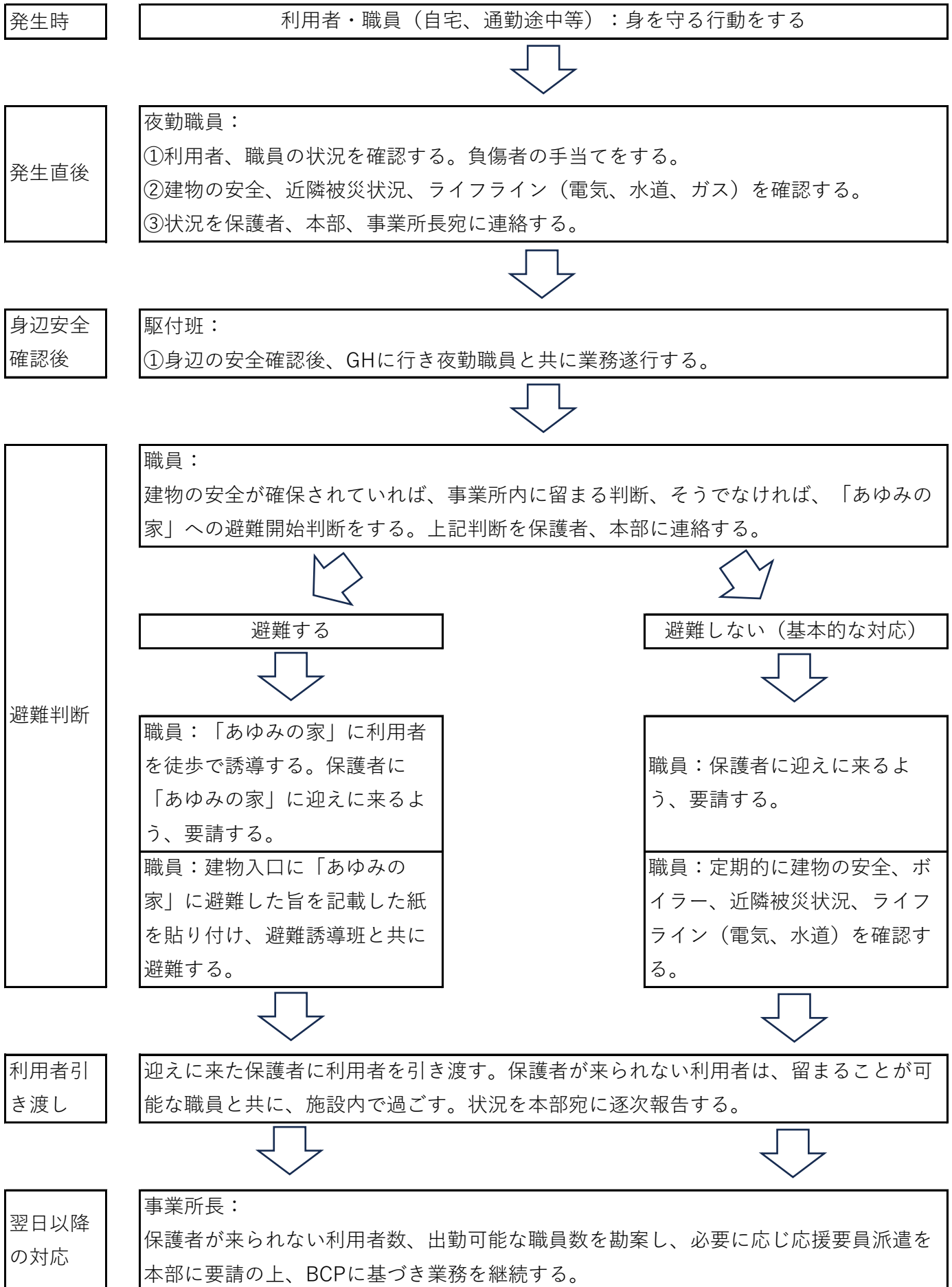
1. 広域災害（地震）

中落合GH

(1) 利用者有、複数の職員有の時間帯



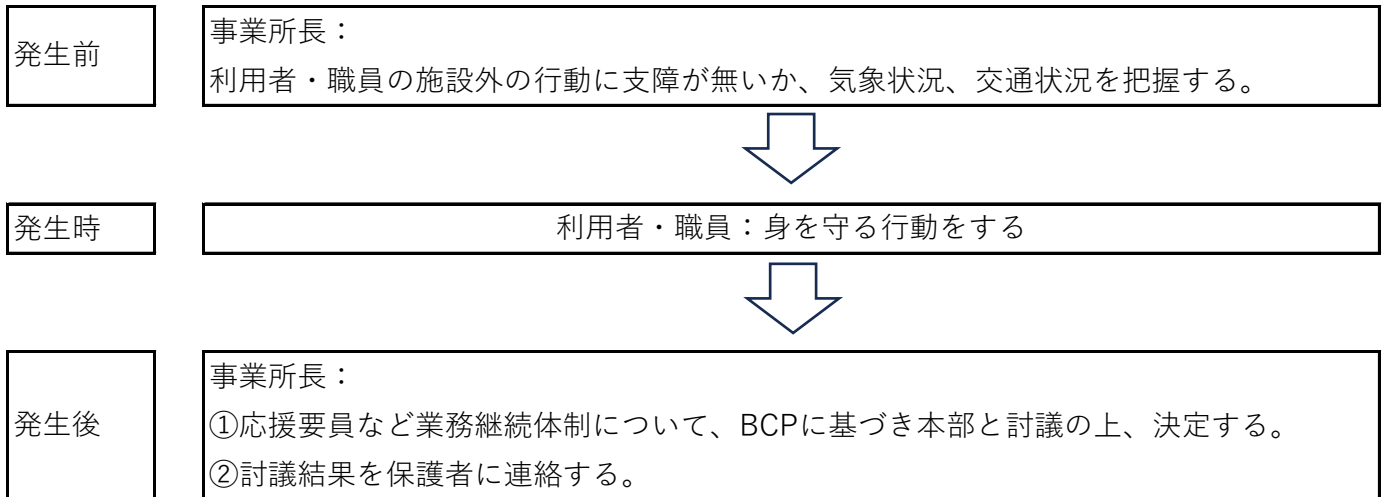
(2) 利用者有、夜勤職員のみ時間帯



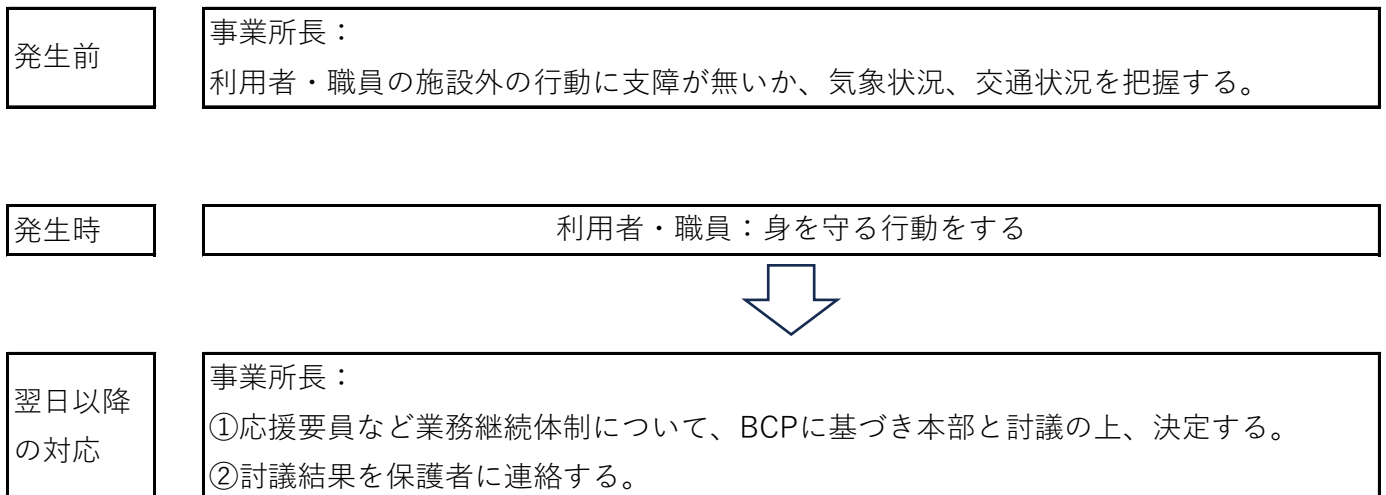
2. 地域災害（水害）

中落合GH

（1）利用者有、複数の職員有の時間帯



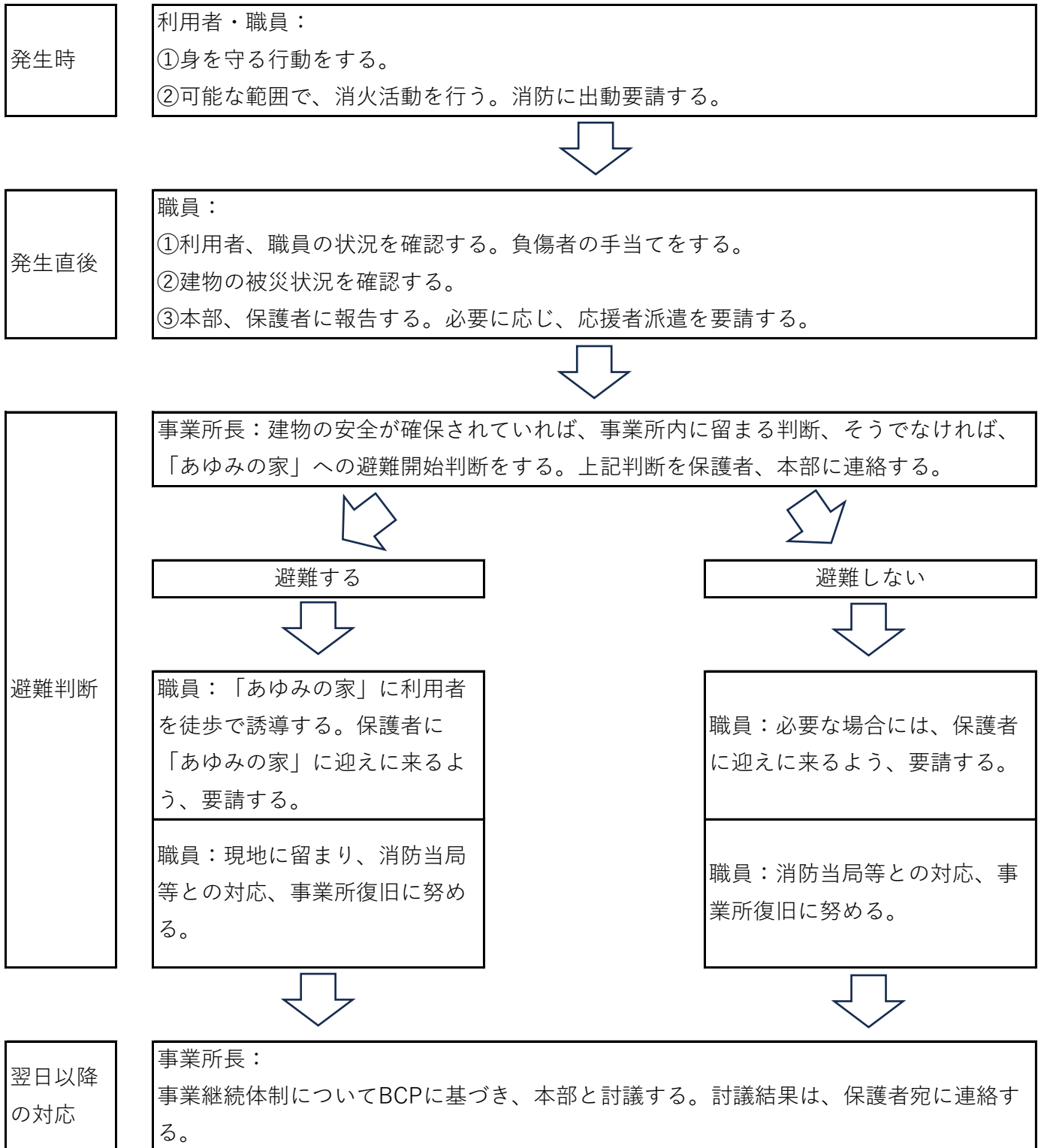
（2）利用者無、夜勤職員のための時間帯



3. 単独災害（火災）

中落合GH

(1) 利用者有、複数の職員有の時間帯



(2) 利用者無、夜勤職員のみ時間帯

